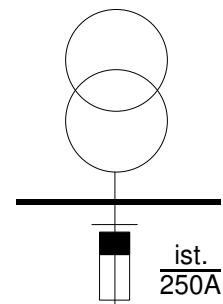


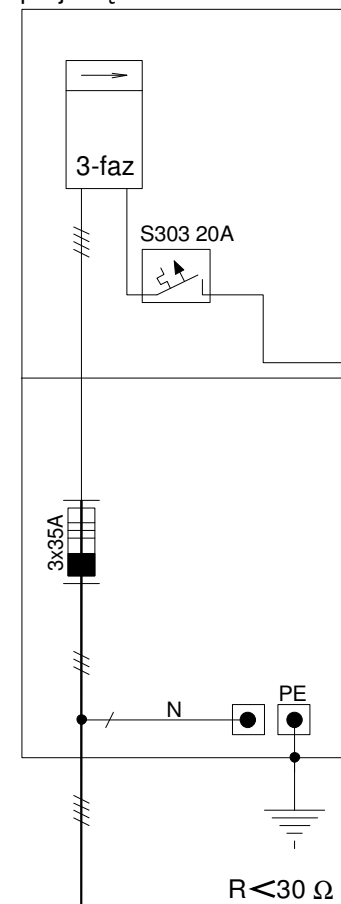
stacja transf. 15/0,4kV Drewnicka 2 nr 0491



linia napowietrzna niskiego napięcia

proj. YAKXS 4x35mm<sup>2</sup> 35m

proj. złącze kablowe ZK 1a



proj. YKY 5X10mm<sup>2</sup> 40m

PRZEPOMPOWNIA ŚCIEKÓW 10,0kW

### SCHEMAT IDEOWY ZASILANIA

BUDOWA PRZYŁĄCZA KABLOWEGO DLA PRZEPOMPOWNI ŚCIEKÓW. ZIELONKA UL. MARECKA

INWESTOR: Starostwo Powiatowe w Wołominie

Rys. 1

SIEĆ ZASILAJĄCA W UKŁADZIE TT

29.04.2009 r.